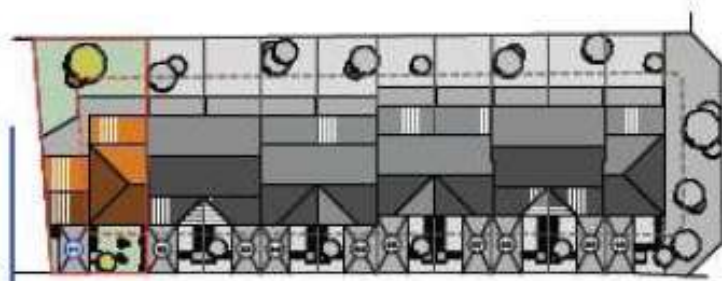


LES VILLAS DE LA HUTTE

Chemin de La Hutte
BRUGES (gironde)



visuel non contractuel



LOCALISATION

MUST PROMOTION
PROMOTEUR - LOTISSEUR

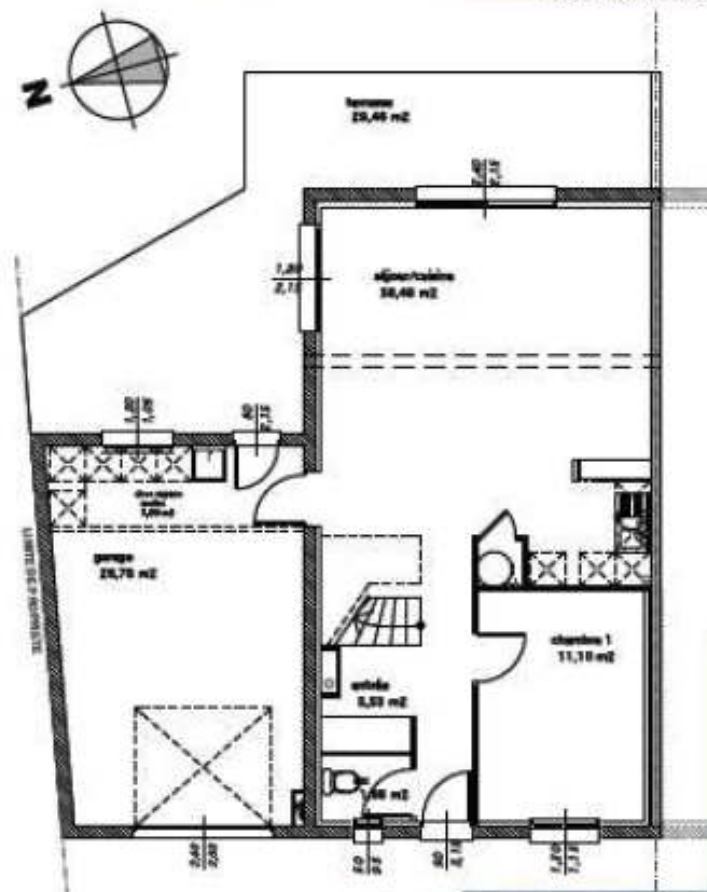
L'implantation des équipements ou appareils peut être modifiée en raison d'impératifs techniques, les retombées de poutres, de soffites, de faux-plafonds, de canalisations peuvent ne pas toujours figurer sur les plans de vente. Les surfaces de terrain sont données sous réserve du découpage définitif effectué par le géomètre.

SURFACES

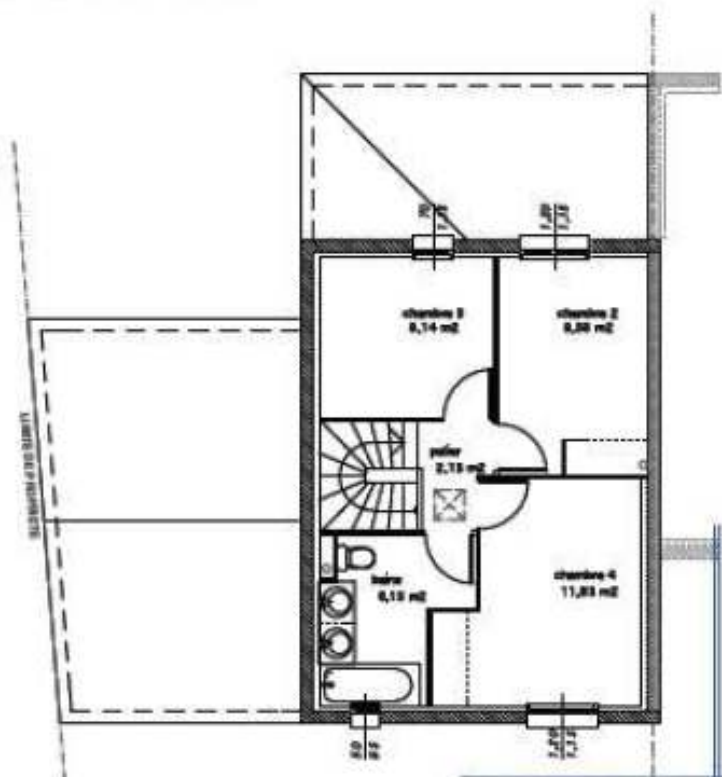
Villa 01

TYPE 5 avec GARAGE

Entrée	5,53 m ²
wc	1,68 m ²
Séjour/cuisine	38,48 m ²
Chambre 1	11,10 m ²
Palier	2,13 m ²
Chambre 2	9,38 m ²
Chambre 3	8,14 m ²
Chambre 4	11,93 m ²
Bains	6,15 m ²
TOTAL Habitable	94,52 m²
Garage	26,78 m ²
Terrasse	29,46 m ²
Jardin arrière	79,62 m ²
Jardin avant (dont station.)	49,41 m ²



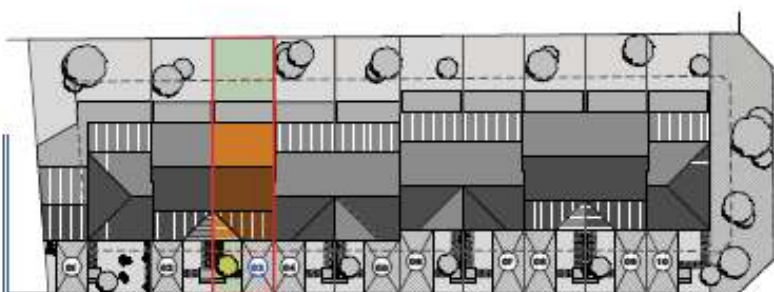
PLAN REZ-DE-CHAUSSEE



PLAN ETAGE

LES VILLAS DE LA HUTTE

Chemin de La Hutte
BRUGES (gironde)



MUST PROMOTION

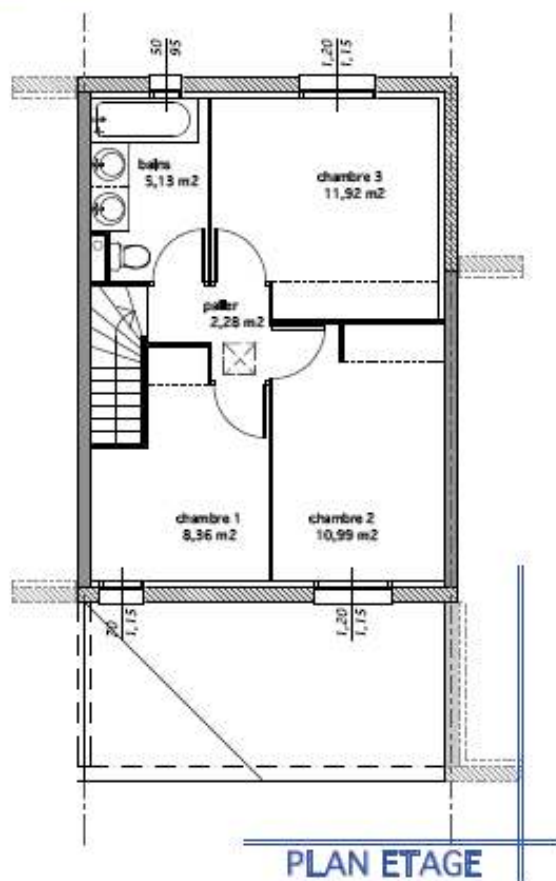
PROMOTEUR - LOTISSEUR

L'implantation des équipements ou appareils peut être modifiée en raison d'impératif technique, les retombées de poutres, de soffites, de faux-plafonds, de canalisations peuvent ne pas toujours figurer sur les plans de vente. Les surfaces de terrains sont données sous réserve du découpage définitif effectué par le géomètre.



visuel non contractuel

LOCALISATION



PLAN ETAGE

SURFACES

Villa 03

TYPE 4 avec GARAGE

Entrée	5,14 m ²
wc	1,68 m ²
Séjour/cuisine	35,44 m ²
Palier	2,28 m ²
Chambre 1	8,36 m ²
Chambre 2	10,99 m ²
Chambre 3	11,92 m ²
Bains	5,13 m ²

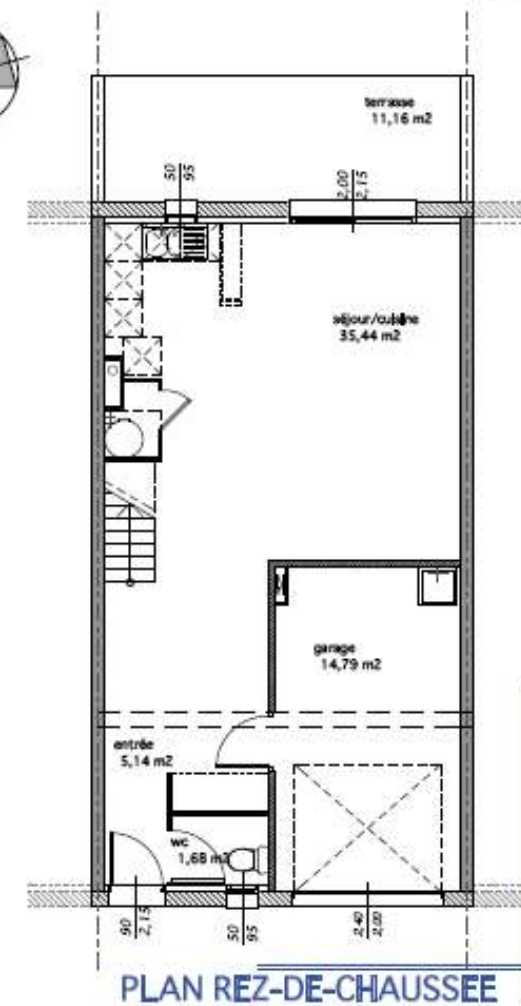
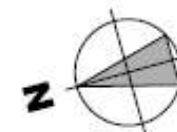
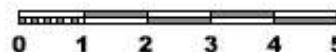
TOTAL Habitable 80,94 m²

Garage 14,79 m²

Terrasse 11,16 m²

Jardin arrière 34,99 m²

Jardin avant (dont stationn.) 28,90 m²



PLAN REZ-DE-CHAUSSEE